

Vi visualiserar din solcellsanläggning på en display!



Produktbeskrivning

Solarview UNI är en kompakt dator förinstallerad med en anpassad variant av Linux som är optimerat för kontinuerlig drift 24/7 utan avbrott. Den ansluter sedan till vårt gränssnitt baserat på API-anrop. Levereras med ett förinstallerat minneskort, HDMI-kablage och drivs med medföljande nätadapter via USB-C.

Användning

Enkel att komma i gång med, anslut HDMI-kabeln till displayen, nätverkskabeln, nätadaptern och starta upp. Enheten levereras aktiverad och ansluter automatiskt till den solcellsanläggning som du valt vid beställning. I framtiden kommer ett aktiveringssteg läggas till där aktivering sker via en QR-kod.

Kompatibilitet

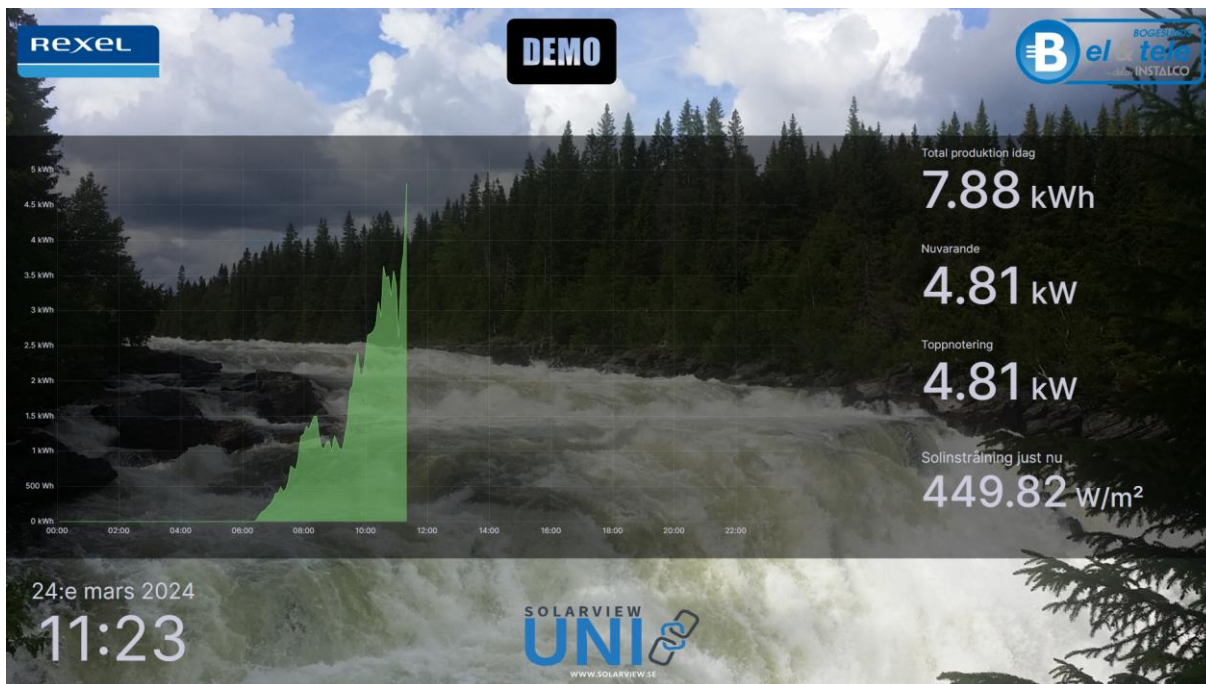
Fullt kompatibel med Ferroamp, Huawei och Solaredge.

Gränssnittet

Ett levande gränssnitt som optimeras och utvecklas löpande med nya funktioner. Ansluter helt automatiskt, uppdaterar sig självt vid behov och hämtar anläggningens visualisering utan bekymmer. Vår målsättning är att integrera alla vanligt förekommande tillverkare på nordiska marknaden.

Egna servrar

All drift, underhåll, utveckling och backuper sker på egna servrar placerade i Sverige med full redundans.



Funktioner

- Installatörens logotyp.
- Slutkundens logotyp.
- Egen valfri bakgrund.
- Adress eller namn på anläggningen.
- Budskap / reklam.
- Daglig.
- Veckan.
- Månad.
- Årlig.
- Total.
- Senaste 7 dagarna.
- Gårdagen.
- Historik.
- Besparing i antal träd.
- Antal mil med elbil.
- CO₂ besparing.
- Solinstrålning.

Visar installatörens logotyp, slutkundens logotyp och en egen valfri bakgrund. Roterar daglig, vecka, senaste 7, gårdagen, månad, året, totalt eller enligt önskemål. Flera anläggningar kan visualiseras och roteras i samma enhet om man har fler siter. Bland annat kan solinstrålning, antal mil med elbil, besparing i antal träd, CO₂ beräknas. Vyn kan anpassas för hela perioden t,ex 00:00 – 23:59 eller just nu som fyller ut grafen löpande under dagen.

Abonnemang år två och framåt

Första året ingår alltid drift, underhåll och backuper vid köp av Solarview UNI.

För tillgång till en enkel och tydlig översikt över dina uppkopplade anläggningar med fortsatt drift, underhåll och backuper så tar vi ut en mindre kostnad år två och framåt. Kostnaden är baserad på en grundavgift där en anläggning ingår sen tillkommer en mindre summa per anläggning. Denna kostnad kan ni sedan enkelt sammanställa och fakturera er slutkund om så önskas, eller om möjligheten att synas på displayen ute hos era kunder väger upp.

Räkneexempel

128.00kr + 72.00kr vid 5st uppkopplade anläggningar, totalt 200.00kr/mån.

(128.00kr/mån grundavgift sedan tillkommer 18.00kr/mån per extra anläggning).