

**Nous visualisons votre installation photovoltaïque sur un display !**



### **Description du produit**

Solarview UNI est un ordinateur compact préinstallé avec une variante personnalisée de Linux optimisée pour un fonctionnement continu 24h/24 et 7j/7. Il se connecte à notre interface sur la base d'appels API. Livré avec une carte mémoire préinstallée, un câble HDMI et est alimenté avec l'adaptateur secteur fourni via USB-C.

### **Utiliser**

Facile à démarrer, connectez le câble HDMI à l'écran, le câble réseau, l'adaptateur secteur et démarrez. L'appareil est livré activé et se connecte automatiquement à l'installation photovoltaïque que vous avez sélectionnée lors de votre commande. À l'avenir, une étape d'activation sera ajoutée où l'activation s'effectue via un code QR.

### **Compatibilité**

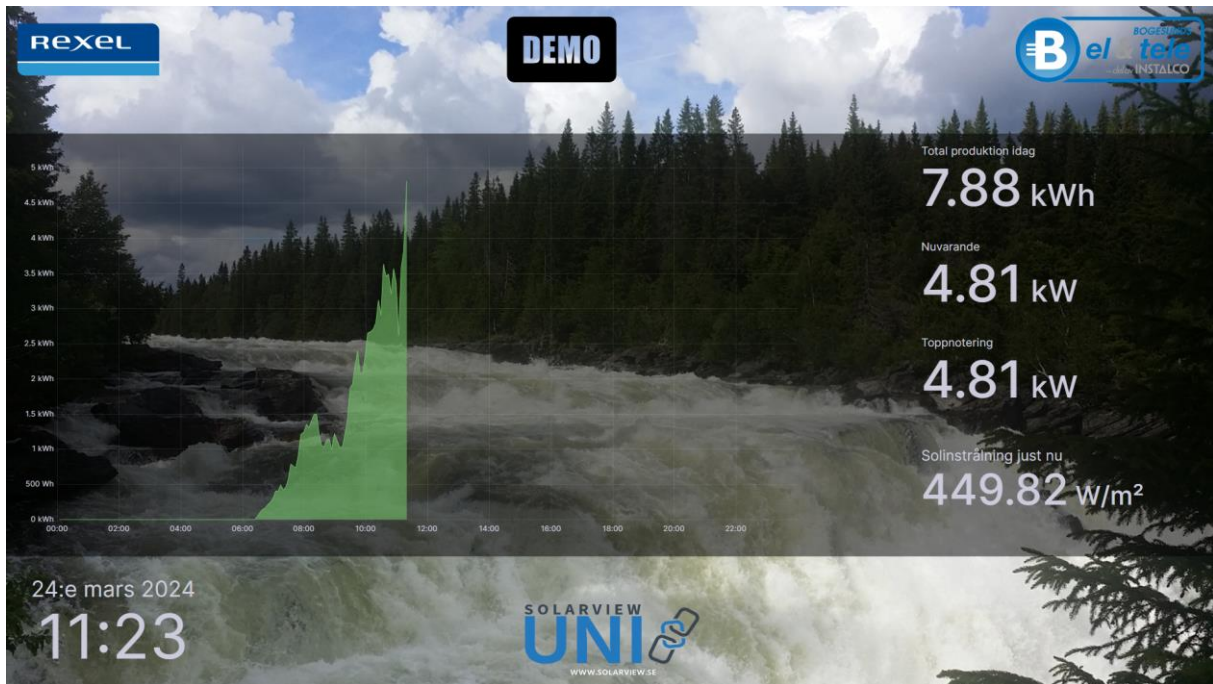
Entièrement compatible avec Ferroamp, Huawei et Solaredge.

### **L'interface**

Une interface continuellement optimisée et développée avec de nouvelles fonctions. Se connecte de manière entièrement automatique, se met à jour en cas de besoin et télécharge la visualisation des installations photovoltaïques sans aucun problème. Notre objectif est d'intégrer tous les fabricants courants sur le marché nordique.

### **Propres serveurs**

Toutes les opérations, maintenances, développements et sauvegardes ont lieu sur nos propres serveurs situés en Suède avec une redondance totale.



## Les fonctions

- Logo de l'installateur.
- Le logo du client final.
- Posséder un arrière-plan facultatif.
- Adresse ou nom de l'installation photovoltaïque
- Message/publicité.
- Tous les jours.
- Semaine.
- Mois.
- Année.
- Totale.
- Les 7 derniers jours.
- Hier.
- Histoire.
- Gains en nombre d'arbres
- Nombre de kilomètres parcourus avec une voiture électrique.
- Économies de CO<sub>2</sub>.
- Radiation solaire.

Affiche le logo de l'installateur, le logo du client final et un fond personnalisé de votre choix. Rotation quotidienne, semaine, 7 derniers jours, hier, mois, année, total ou comme vous le souhaitez. Plusieurs plantes peuvent être visualisées et pivotées dans la même unité si vous disposez de plusieurs sites. Entre autres choses, le rayonnement solaire, le nombre de kilomètres parcourus avec une voiture électrique, les économies de nombre d'arbres et les économies de CO<sub>2</sub> peuvent être calculés. La vue peut être adaptée pour toute la période, par ex. 00h00 – 23h59 ou à « maintenant », qui remplit le graphique en continu pendant la journée.

## Abonnement à partir de la deuxième année

La première année comprend toujours l'exploitation, la maintenance et les sauvegardes lors de l'achat de Solarview UNI. Pour accéder à un aperçu simple et clair de vos installations photovoltaïques connectées avec un fonctionnement, une maintenance et des sauvegardes continus, nous facturons une somme modique à partir de la deuxième année. Le coût est basé sur un tarif de base dans lequel une installation photovoltaïque est incluse, puis un montant inférieur est ajouté par installation photovoltaïque supplémentaire. Vous pouvez ensuite facilement avoir un aperçu de ce coût et facturer votre client final si vous le souhaitez, ou si la possibilité d'être vu sur l'écran chez vos clients l'emporte.

**Exemple de calcul**

11.15 EUR + 6.27 EUR avec 5 installations photovoltaïques connectées, total 17,42 EUR/mois.  
*(11,15 EUR/mois comme tarif de base puis 1,57 EUR/mois par installation photovoltaïque supplémentaire).*