

## Wir visualisieren Ihre PV-Anlage auf einem Display!



### Produktbeschreibung

Solarview UNI ist ein kompakter Computer, auf dem eine angepasste Linux-Variante vorinstalliert ist und die für den Dauerbetrieb rund um die Uhr optimiert ist. Es stellt eine Verbindung zu unserer Schnittstelle basierend auf API-Aufrufen her. Wird mit einer vorinstallierten Speicherkarte und einem HDMI-Kabel geliefert und wird mit dem mitgelieferten Netzteil über USB-C mit Strom versorgt.

### Verwenden

Einfacher Einstieg: Schließen Sie das HDMI-Kabel an das Display, das Netzwerkkabel und das Netzteil an und starten Sie es. Das Gerät wird aktiviert ausgeliefert und verbindet sich automatisch mit der von Ihnen bei der Bestellung ausgewählten PV-Anlage. Zukünftig wird ein Aktivierungsschritt hinzugefügt, bei dem die Aktivierung über einen QR-Code erfolgt.

### Kompatibilität

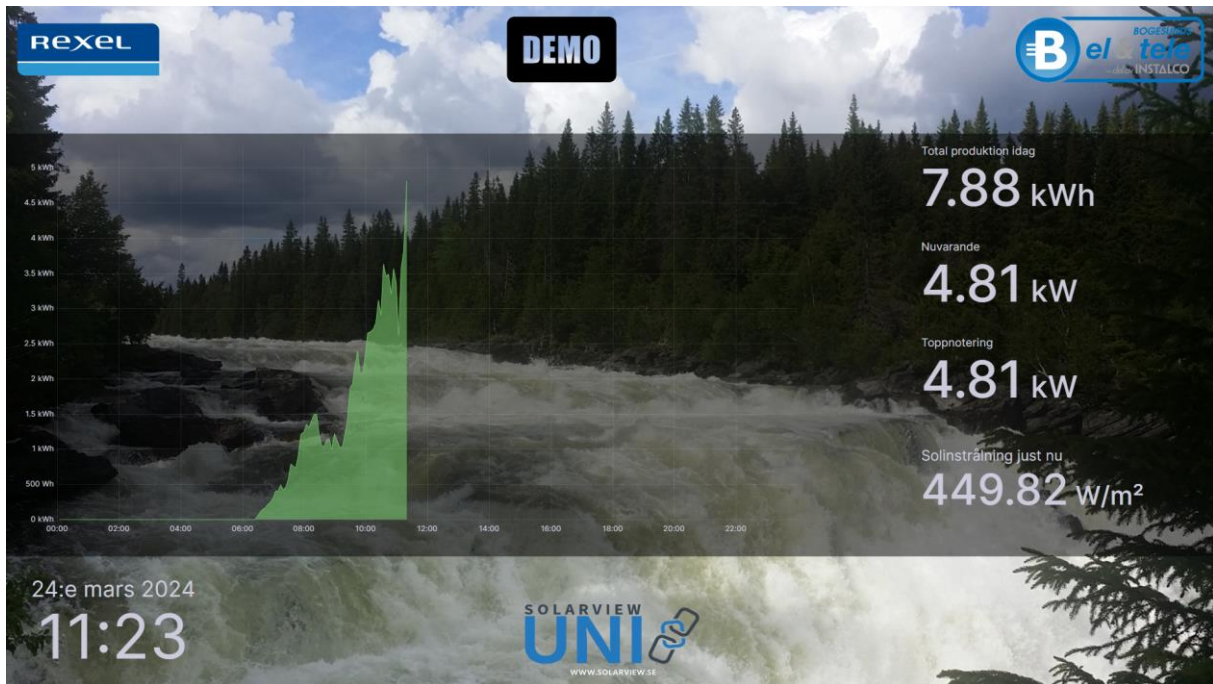
Vollständig kompatibel mit Ferroamp, Huawei und Solaredge.

### Die Schnittstelle

Eine Schnittstelle, die kontinuierlich optimiert und mit neuen Funktionen weiterentwickelt wird. Verbindet sich vollautomatisch, aktualisiert sich bei Bedarf selbst und lädt die Visualisierung der PV-Anlage problemlos herunter. Unser Ziel ist es, alle gängigen Hersteller auf dem nordischen Markt zu integrieren.

### Eigene Server

Der gesamte Betrieb, die Wartung, die Entwicklung und die Backups finden auf unseren eigenen Servern in Schweden mit vollständiger Redundanz statt.



## Funktionen

- Logo des Installateurs.
- Das Logo des Endkunden.
- Eigener optionaler Hintergrund.
- Adresse oder Name der PV-Anlage.
- Nachricht/Werbung.
- Täglich.
- Woche.
- Monat.
- Jahr.
- Gesamt.
- Letzten 7 Tage.
- Gestern.
- Geschichte.
- Einsparungen bei der Anzahl der Bäume.
- Anzahl der Kilometer mit einem Elektroauto.
- CO<sub>2</sub>-Einsparungen.
- Sonnenstrahlung.

Zeigt das Logo des Installateurs, das Logo des Endkunden und einen benutzerdefinierten Hintergrund Ihrer Wahl an. Rotiert täglich, Woche, letzte 7, gestern, Monat, Jahr, insgesamt oder nach Wunsch. Bei mehreren Standorten können mehrere Anlagen in derselben Einheit visualisiert und gedreht werden. Berechnet werden können unter anderem die Sonneneinstrahlung, die Anzahl der gefahrenen Kilometer eines Elektroautos, die Einsparung von Bäumen und die CO<sub>2</sub>-Einsparung. Die Ansicht kann für den gesamten Zeitraum angepasst werden, z.B. 00:00 – 23:59 oder auf „Jetzt“, wodurch die Grafik im Laufe des Tages kontinuierlich ausgefüllt wird.

## Abonnementjahr ab dem zweiten Jahr

Das erste Jahr beinhaltet beim Kauf von Solarview UNI immer Betrieb, Wartung und Backups. Für den Zugriff auf einen einfachen und klaren Überblick über Ihre angeschlossenen PV-Anlagen mit fortlaufendem Betrieb, Wartung und Backups erheben wir ab dem zweiten Jahr eine geringe Gebühr. Die Kosten basieren auf einer Grundgebühr, bei der eine PV-Anlage enthalten ist. Anschließend wird pro zusätzlicher PV-Anlage ein geringerer Betrag hinzugefügt. Sie können diese Kosten dann ganz einfach überblicken und Ihrem Endkunden auf Wunsch eine Rechnung stellen, oder wenn die Chance, bei Ihren Kunden auf dem Display gesehen zu werden, überwiegt.

**Berechnungsbeispiel**

11,15 EUR + 6,27 EUR bei 5 angeschlossenen PV-Anlagen, insgesamt 17,42 EUR/Monat.

11,15 EUR/Monat als Basispreis, dann 1,57 EUR/Monat pro zusätzlicher PV-Anlage)